



PELASTA
TUNTEMATON
POTILAS

Tietopaketti Kantasolurekisteriin liittyjälle

Perehdy huolella tietopakettiin ennen liittymistäsi Kantasolurekisteriin.

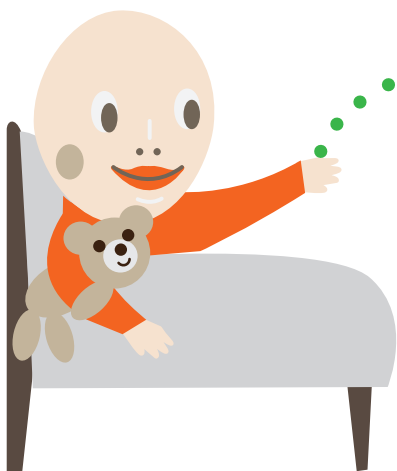
Rekisteriin liitytään osoitteessa www.soluistaelamaa.fi

Kantasolut

voivat pelastaa

leukemiapotilaan

**77 KANTASOLUJEN
SIIRTO ON USEIN
POTILAALLE
VIIMEINEN
MAHDOLLISUUS
PARANTUA.**



Veren kantasolut ovat soluja, joista kaikki verisolut (punasolut, valkosolut ja verihiutaaleet) muodostuvat. Veren kantasoluja voidaan käyttää muun muassa leukemian, eli verisyövän hoidossa.

Kantasolusiiirrettä tarvitseva potilas voi olla lapsi tai aikuinen, Suomessa tai ulkomailla. Vain noin 30 prosentille potilaista löytyy sopiva luovuttaja lähisukulaisista, loput potilaat tarvitsevat tuntemattoman vapaaehtoisien apua.

Suomen Punaisen Ristin Veripalvelu ylläpitää Kantasolurekisteriä. Rekisterin toiminta on luvanvaraista ja viranomaisten valvomaa.

Kantasolurekisterin toiminnan periaate on välittää lahja tuntemattomalta tuntemattomalle. Rekisteriin ei voi liittyä pelkästään yhden tietyn potilaan auttamiseksi. Luovuttajan kudostyyppin tulee olla potilaalle tarkalleen sopiva. Mitä enemmän rekisterissä on jäseniä, sitä useammalla potilaalla on mahdollisuus parantua.

Sinä voit olla tuntemattoman potilaan pelastaja.

PELASTA

Kuka voi liittyä rekisteriin?

Kantasolurekisteriin voi liittyä, jos on 18–40-vuotias ja perusterve. Rekisterin jäsenenä voi olla 55-vuotiaaksi saakka. Ikäraja on asetettu siksi, että ikääntymisen myötä erilaisten sairauksien todennäköisyys lisääntyy, mikä merkitsee riskiä sekä luovuttajalle että potilaalle.

Miehiä on rekisterissä vähemmän kuin naisia. Rekisteriin tarvitaan erityisesti uusia miesliittyjiä, sillä mies valitaan biologisin perustein luovuttajaksi useammin kuin nainen.

Testaa sopivuutesi veren kantasolujen luovuttajaksi osoitteessa www.sovinkoluovuttajaksi.fi.

Esteitä liittymiselle

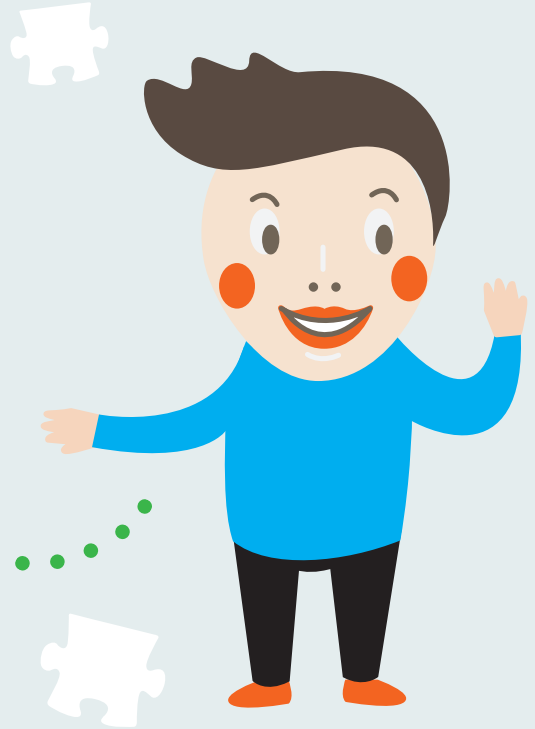
- huomattava ylipaino (kehon painoindeksi eli BMI yli 35)
- paino alle 50 kg
- runsas tupakointi (yli 20 savuketta/vrk)
- kooniset sairaudet, esimerkiksi diabetes
- sairastettu syöpä
- matala hemoglobiinitaso (naisilla alle 125 g/l, miehillä alle 135 g/l)
- miesten välinen seksi
- suonensisäisten huumeiden käyttäminen

Jotkut säännölliset lääkitykset estävät rekisteriin liittymisen. Sel-laiseksi ei lasketa esimerkiksi ehkäisytabletteja, kausiluontoisia aller-gialääkkeitä tai antibioottikuureja.

Liittymiskriteerien ja mahdollisen myöhemmän terveystarkas-tuksen tarkoituksena on varmistaa, ettei luovutuksesta aiheudu haittaa luovuttajalle eikä potilaalle.

Jos haluat kysyä lisätietoja sopivuudestasi luovuttajaksi, ota yh-teyttyä Kantasolurekisteriin:

- puhelimitse 029 300 1515
- sähköpostitse kantasolurekisteri@veripalvelu.fi



Testaa:

www.sovinkoluovuttajaksi.fi

TUNTEMA

TUNTEMATON

Näin liityt

Kantasolurekisteriin



1.

Voit liittyä rekisteriin osoitteessa **www.soluistaelämää.fi**.
Liittyminen edellyttää sähköisen terveydentilakyselylomakkeen täyttämistä ja poskinäytteen antamista.



2.



Sopivia veren kantasolujen luovuttajia etsitään kudostyyppin avulla. Määritämme liittyjien kudostyyppit alustavasti posken sisäpinnalta otettavasta näytteestä, jonka voit antaa kotonasi. Postitamme sinulle tarvikkeet ja ohjeet näytteen antamiseksi. Vasta näytteen palauttaminen mahdollistaa rekisterin jäsenyyden.

Antamasi tiedot ovat luottamuksellisia. Voit pyytää tutkimustuloksiasi kirjallisesti rekisteristä.

Liity jäseneksi:

www.soluistaelämää.fi

POTILA

POTILAS

Jatkotutkimukset

mahdollisille luovuttajille

Jos sinut todetaan alustavasti sopivaksi luovuttajaksi, kutsumme sinut jatkotutkimuksiin. Tutkimuksissa sinusta otetaan verinäyte tarkemman kudostyyppin määrittämiseksi. Kutsu jatkotutkimuksiin voi tulla vasta vuosienkin päästä rekisteriin liittymisestä.

Suurin osa jäsenistä ei saa koskaan kutsua luovutukseen, mutta on tärkeää, että rekisterissä on mahdollisimman paljon luovuttajaehdokkaita eri kudostyypeistä. Näin potilailla on paremmat mahdollisuudet pelastua.



**VEREN KANTASOLUJA VOI
LUOVUTTA AKAHDELLA ERI TAVALLA:**

- VERENKIERROSTA
 - LUUYTIMESTÄ
-



AS

Kantasolujen

luovutus



Ennen kantasolujen luovutusta luovuttajalle tehdään lääkärintarkastus. Sekä lääkärintarkastus että kantasolujen keräykset tehdään Meilahden sairaalassa Helsingissä.

Veren kantasolut siirretään potilaalle sairaalassa. Potilaaseen siirretyt terveet kantasolut käynnistävät normaalin verisolujen muodostuksen, jolloin potilas voi parantua.

KERÄYS VERENKIERROSTA

Veren kantasolut saadaan siirtymään luuytimeistä verenkiertoon kasvutekijäpistosten avulla. Kasvutekijää on elimistössä normaalistikin pieninä pitoisuuksina. Pistos annetaan 4–5 peräkkäisenä päivänä.

Keräys kestää 5–6 tuntia kerrallaan ja se tehdään yhtenä tai kahtena peräkkäisenä päivänä. Veren kantasolut kerätään kyynärtaipeesta ilman nukutusta, eikä sen takia tarvitse jäädä sairaalaan.

KERÄYS LUUYTIMESTÄ

Veren kantasolujen keräys luuytimeistä tapahtuu nukutuksessa. Luuydintä imetään neuloilla pienissä erissä noin 300–1200 ml pakaroiden yläpuolelta lantioluun sisältä. Keräys kestää 1–1,5 tuntia. Luovuttaja pääsee kotiin luovutuksen jälkeisenä päivänä.

Toipuminen ja riskit

Keräys verenkierrosta

- Kantasolujen kerääminen verestä ei alenna luovuttajan hemoglobiiniarvoa merkittävästi.
- Kasvutekijä voi aiheuttaa luuytimen solumäärän lisääntyessä kipuja, joihin tavalliset kipulääkkeet auttavat.

Luovuttaja on sairauslomalla kasvutekijähoidon ja kantasolujen keräyksen ajan, yleensä noin viikon. Veripalvelu maksaa sairauslomasta aiheutuvat kulut. Keräyksen jälkeen luovuttaja ei tarvitse sairauslomaa.

Keräys luuytimeistä

- Hemoglobiinipitoisuus alenee tilapäisesti, mutta korjautuu ennalleen muutaman viikon kuluessa.
- Keruualueet saattavat aristaa noin viikon ajan luovutuksen jälkeen.
- Ihoon tulee neulanpiston jälkiä, joiden aiheuttama kosmeettinen haitta on hyvin pieni ja yleensä väliaikainen.
- Osa luovuttajista kokee väsymyksen tunnetta luovutuksen jälkeisinä päivinä.

Luovuttaja on sairauslomalla noin viikon luuytimenluovutuksen jälkeen. Veripalvelu maksaa sairauslomasta aiheutuvat kulut.

Luovuttaja on

vakuutettu

Kantasolurekisteri huolehtii luovuttajan kattavasta vakuutusturvasta.

Kantasolujen luovutuksesta ei makseta palkkiota. Kaikki luovutuksesta aiheutuvat välittömät kulut, kuten majoitus- ja matkakustannukset sekä ansiomenetykset päätoimesta, korvataan.



PELAST

Sitoutuminen ja

vapaaehtoisuus

Kantasolujen luovutus perustuu vapaaehtoisuuteen ja luovuttaja voi halutessaan erota rekisteristä.

Luovuttajaksi valitulla henkilöllä on oikeus peruuttaa suostumuksensa ennen luovutusta, mutta päätös tulee tehdä ajoissa. Viime hetkellä peruttu luovutus johtaa todennäköisesti potilaan menehtymiseen.

Toivomme jokaisen liittyjän tekevän liittymispäätöksensä itsenäisesti ja vasta huolellisen harkinnan jälkeen.

TUNTEMATON

77

**KANTASOLUJEN
LUOVUTUS
PERUSTUU AINA
VAPAAEHTOISUUTEEN.**

POTILAS

PELASTA TUNTEMATON POTILAS

821333-03

Lisätietoja Suomen Punainen Risti, Veripalvelu | Kantasolurekisteri

Kivihaantie 7, 00310 Helsinki p. 029 300 1515 Sähköposti: kantasolurekisteri@veripalvelu.fi



www.soluistaelämää.fi

www.sovinkoluovuttajaksi.fi

Tykkää Kantasolurekisteristä Facebookissa!

facebook

Punainen Risti
Veripalvelu

